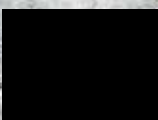




GRAS SAVOYE

Willis Towers Watson



Rapport RSE 2017



Sommaire

5

Le point de vue
de Gilles Bénéplanc

6 – 7

Profil de l'entreprise

8 – 10

La RSE chez
Gras Savoye Willis
Towers Watson en
France en 2020

11 – 17

Activités 2016

18 – 22

Reporting 2016

Le point de vue de Gilles Bénéplanc, Directeur Général de Gras Savoye



C'est avec fierté que je préface la troisième édition du rapport RSE de Gras Savoye. Depuis 2014, notre entreprise s'est engagée dans une démarche concrète de progrès en matière de Responsabilité Sociale et Environnementale. Nous avons ainsi intégré cette ambition dans notre stratégie d'entreprise et dans la conduite de nos activités opérationnelles, et je tiens à remercier tous les salariés impliqués pour leurs efforts dans ce domaine.

Notre engagement se traduit notamment par une communication transparente et régulière de nos actions, en interne comme auprès de nos clients et fournisseurs. Gras Savoye a ainsi renouvelé pour la troisième fois son adhésion aux dix principes du Pacte mondial des Nations Unies concernant les droits de l'homme, les droits du travail, la protection de l'environnement et la lutte contre la corruption.

Les résultats obtenus suite aux actions menées ces dernières années sont détaillés dans le cadre de ce rapport. Cette démarche est confortée par l'obtention pour la seconde année consécutive du niveau " Silver ", qui correspond à un niveau d'engagement " Confirmé " auprès de l'agence de notation RSE Ecovadis en juillet 2016. Cette note place notre entreprise parmi les 30% les mieux notées par Ecovadis.

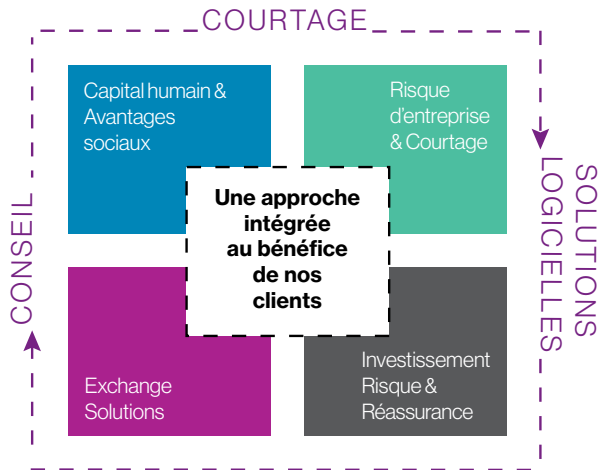
Nous poursuivons en 2017 sur cette voie, qui contribue à la construction d'un environnement économique et social stable et épanouissant.

Gilles Bénéplanc

A handwritten signature in blue ink, consisting of a stylized 'G' followed by a series of horizontal and vertical strokes.

1/ Profil de l'entreprise

Gras Savoye est une société Willis Towers Watson, entreprise internationale de conseil, de courtage et de solutions logicielles qui accompagne ses clients à travers le monde afin de transformer le risque en opportunité de croissance.



Amérique du Nord

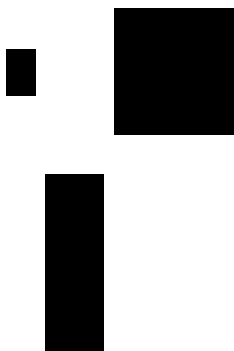
Grande Bretagne

Europe de l'Ouest

International

40 000
collaborateurs
+ 140 pays





Gras Savoye Willis Towers Watson : 4 domaines d'activité, dont trois représentés en France

✓ Capital Humain & Avantages Sociaux
Human Capital & Benefits (HCB)

✓ Risque d'Entreprise & Courtage
Corporate Risk and Broking (CRB)

✓ Investissement, Risque & Réassurance
Investment, Risk & Reinsurance (IRR)

✓ Exchange Solutions
(Amérique du Nord)

Chiffres clés pour la France

2 000
Collaborateurs



16 000
Clients Entreprises



30 implantations
France et Outre-Mer

2/ La RSE chez Gras Savoye Willis Towers Watson en France en 2020

Gras Savoye, une société Willis Towers Watson, développe depuis le début des années 2010 une stratégie RSE centrée sur un modèle interne d'inclusion, de diversité et de protection de toutes les parties prenantes, qui se décline à l'extérieur pour diffuser dans nos implantations et auprès de tous nos partenaires des pratiques vertueuses. Le principe d'amélioration continue est inhérent à la démarche, qui se traduit par la mise en place d'indicateurs et l'évaluation régulière des progrès réalisés dans chacun des domaines où une politique de responsabilité sociale est impactante.

L'objectif de Gras Savoye à l'horizon 2020 est de faire partie des entreprises reconnues comme Global Compact Advanced en France, et tout particulièrement dans le secteur de l'assurance.

Producteur de services, Gras Savoye a peu de moyens d'agir sur ses produits. Néanmoins la volonté de l'entreprise d'améliorer son empreinte écologique se traduit notamment par des plans successifs pour rationaliser ses implantations géographiques et privilégier des immeubles de

meilleure qualité environnementale, mais aussi par des plans pour maîtriser et réduire significativement ses consommations de fluides. Une information systématique est affichée dans les locaux pour sensibiliser chacun à adopter de nouveaux gestes quotidiens.

Pour sa politique Achats, Gras Savoye s'est doté d'un code des achats responsables et d'un code éthique, deux documents complémentaires de nature à améliorer significativement les comportements et le choix des prestataires/des consommables effectués dans l'entreprise.

En France, les salariés de Gras Savoye bénéficient de lois protectrices sur le travail et d'accords d'entreprise favorisant l'épanouissement personnel. Gras Savoye s'attache à reproduire ces conditions dans ses implantations à l'étranger.

De nombreuses actions sont menées dans le cadre d'une double démarche de Bien-être au travail, et d'un programme Handicap. Mises en place depuis 2009, ces actions ont des résultats concrets, notamment un taux d'emploi de personnes handicapées deux fois supérieur à la moyenne observée pour notre secteur d'activité. La création du Comité Inclusion & Diversité pour la France, réalisée début 2017, sera suivie d'un plan d'actions annuel.

Gras Savoye s'attache aussi à partager les fruits de sa croissance, en soutenant chaque année des associations et des causes caritatives, pour un budget de mécénat en progression en 2016 par rapport aux années précédentes, et devant encore se renforcer en 2017. Sont bénéficiaires de ces actions, la recherche contre les maladies cardio-vasculaires, la recherche contre le cancer du sein, de grandes associations comme Laurette Fugain ou les Apprentis d'Auteuil, mais aussi de plus petites structures comme APEI Ouest 44 ou les étudiantes du rallye solidaire 4L Trophy.

L'appartenance au groupe Willis Towers Watson depuis le 5 janvier 2016 permet à Gras Savoye de s'inscrire dans des démarches globales comme la mobilisation International Women day ou le World Autism Awareness Day.

Un programme Diversity & Inclusion est également mis en place avec l'annonce de la création prochaine d'une fondation à l'échelle du groupe.

La stratégie digitale de Gras Savoye participe également à la mise en œuvre d'une politique RSE volontariste, par une transformation disruptive des méthodes d'échanges d'informations. Ainsi des initiatives ont été prises depuis le début des années 1990 :

- dématérialiser les courriers entrants et sortants, grâce à l'amélioration des outils de gestion et de reporting, comme les extranets clients,
- limiter les volumes de papier échangés, en développant l'échange de données informatisées (Electronic Data Interchange, EDI) via des plateformes collaboratives sécurisées, partagées avec nos clients et avec nos partenaires assureurs,
- mettre à disposition des applications mobiles (Apps) pour favoriser le 0 papier.

La dématérialisation des flux et l'archivage des dossiers clients, mis en chantier dès la fin des années 1990, sont délégués depuis 2012 à un partenaire de qualité, qui a obtenu récemment la certification NF461.

Au printemps 2016, Gras Savoye a lancé deux applications mobiles grand public : l'une pour la gestion de la flotte auto, l'autre pour la santé. Cette dernière permet par exemple d'accéder à tout moment à son compte, à ses remboursements, sans utiliser le courrier. Elle comprend également un service de géolocalisation des professionnels de santé et la dématérialisation de la carte de tiers-payant.

L'objectif de **Gras Savoye Willis Towers Watson en 2020** est de parvenir à la dématérialisation totale du parcours clients, de la souscription à la résolution de sinistres. Cela passe par la généralisation de la signature électronique et la systématisation de la souscription en ligne.

Ce plan symbolise l'engagement de notre entreprise dans l'amélioration constante de ses activités et de ses processus, tout en réduisant toujours plus son empreinte environnementale.

Gras Savoye est à l'heure du digital, dans toutes ses activités, procurant ainsi des bénéfices nombreux pour ses salariés et pour ses partenaires :

✓ **+ de fiabilité**, il n'y a pas de perte ou de modification involontaire de données

✓ **+ de réactivité**

✓ **Un accès aux données simplifié.** Les données sont aussi plus faciles à traiter dès que le client a entré ses informations

✓ **+ de suivi** de la sinistralité 7 jours sur 7, 24 heures sur 24

✓ **+ d'autonomie** du client

✓ **+ de traçabilité et de qualité**

3/ Nos activités 2016

Gras Savoye participe à la couverture santé et prévoyance de 2,5 millions d'assurés dans le monde.

Lancement de GS MedLink, application mobile de géolocalisation des prestataires soins de santé

Etendue progressivement à l'ensemble des pays où Gras Savoye est actif en tant que spécialiste en assurances "soins de santé", GS MedLink permet de géolocaliser très facilement depuis son smartphone plusieurs milliers de prestataires (pharmacies, hôpitaux, médecins, ...) dans une quinzaine de pays en Afrique et au Moyen-Orient. A ce jour il n'existe pas de solution équivalente à cette application mobile.

Ouverte à tous, l'application GS MedLink est téléchargeable à partir de tout smartphone. Doté de 20 centres de gestion, plus de 200 salariés dédiés, une équipe Employee Benefits Internationale décentralisée au plus près de ses clients, Gras Savoye est fier de contribuer à un meilleur accès aux soins pour 1,5 million de bénéficiaires à l'international dont 1,1 million en Afrique.

Meilleur employeur – enquête 2016

Pour la troisième année consécutive, en 2016, Gras Savoye fait partie des 500 entreprises les mieux notées par les salariés, selon une enquête établie par l'institut Statista publiée par le magazine Capital. Pour réaliser cette enquête, les personnes interrogées ont donné anonymement leur avis sur la politique RH de leur société et leur opinion sur leur secteur d'activité. Plus de 30 000 personnes ont participé à ce vaste panel en ligne.

Création d'un compte pénibilité

Pour répondre à la législation concernant la création d'un compte pénibilité pour les salariés susceptibles d'être concernés par les critères déterminés par la loi en 2015 et 2016, un audit a été mené en 2015 et 2016 sur l'ensemble des postes pour s'assurer que nul salarié ne pouvait se trouver dans une situation de pénibilité. Cet audit a été soumis à l'approbation de l'ensemble des membres de nos CHSCT, inclus dans le DUER et validé sur l'ensemble des sites.

Signature de la charte Route Plus Sûre

Le 12 décembre 2016, Gras Savoye Willis Towers Watson a signé la charte Route Plus Sûre et s'est associé à cette initiative qui vise à promouvoir les bonnes pratiques en matière de sécurité routière.

A cette occasion, Gras Savoye, premier courtier de flottes automobiles en France, s'engage à renforcer ses actions de prévention du risque routier en faveur de ses collaborateurs, et à faire bénéficier ses clients et prospects de son expertise en la matière.

Au-delà des collaborateurs Gras Savoye Willis Towers Watson équipés de véhicules de fonction, le plan de communication envisagé est global et comporte le risque routier, les bonnes pratiques pour tous, y compris pour les utilisateurs de 2-roues.

Bilan de la Mission Handicap/ actions 2016 en faveur des personnes en situation de handicap

En 7 ans, le taux d'emploi des travailleurs handicapés est passé de 1,36 % à 4,29 % (fin 2016), sur l'ensemble de la France, soit un taux deux fois supérieur au taux moyen de l'assurance en France. Au-delà de cette réussite, le regard porté sur le handicap a changé grâce à une politique de sensibilisation menée auprès des salariés depuis 2009.

La Mission Handicap dispose d'une ressource dédiée : une infirmière est chargée de l'accompagnement des travailleurs en demande de reconnaissance du statut de travailleur handicapé. Elle est aussi mandatée pour réaliser des aménagements de poste et dispose de moyens financiers importants pour l'aider dans sa mission.

L'entreprise inscrit son action chaque année dans des événements tels que la Semaine du handicap. En 2016, la mobilisation des collaborateurs a été particulièrement forte, autour d'un challenge de marche (*voir page 15*).



Gras Savoye a également participé le 27 septembre 2016 à la 2^{ème} édition du Dive-in festival, un événement multi-national destiné à promouvoir l'inclusion et la diversité dans l'assurance. Pour son atelier réalisé en collaboration avec l'assureur AIG, Gras Savoye a axé sa présentation sur les bénéfices de la diversité en entreprise, et les résultats obtenus par sa démarche Handicap.

Caritatif/engagement avec des associations

Tout au long de l'année, Gras Savoye et ses salariés se sont mobilisés pour faire vivre leur engagement en faveur des deux associations : Apprentis d'Auteuil et APEI Ouest 44.

Mars

- Le week-end du 19 au 20 mars, **l'Eco-trail de Paris** a rassemblé près de 200 participants qui couraient pour Apprentis d'Auteuil, dépassant l'objectif de 150 coureurs que s'était fixé l'association qui fêtait ce 19 mars ses 150 ans d'existence. 4 collaborateurs Gras Savoye ont porté les couleurs de l'association, Gras Savoye a fait un don de 220 € à Apprentis d'Auteuil.
- 50 collaborateurs ont couru lors des **Foulées de l'Assurance** le dimanche 20 mars au profit d'APEI Ouest 44. Cette manifestation a généré un don de 2 650 €. Par ailleurs, lors de cette manifestation, 20 000 € ont été recueillis pour la prévention des maladies cardio-vasculaires.

Mai

- A l'occasion de la Fête des mères, Apprentis d'Auteuil a proposé **une mobilisation en faveur des mamans en difficulté**.

Un principe simple : marcher au sein d'une équipe de 5 collaborateurs. Les pas ont été comptabilisés et les performances transformées en dons.

Ce **challenge de marche** a rassemblé 215 participants, partout en France durant tout le mois de mai. Les équipes de Gras Savoye ont atteint ensemble 42 786 955 pas en faveur des mamans en difficulté !

Le don correspondant s'est élevé à 9 450 € de la part de Gras Savoye et 1 075 € de la part des collaborateurs.

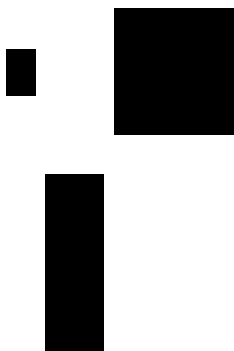
- La vente de produits au profit du projet " d'Apprentissages fondamentaux " d'APEI Ouest 44 au moment de la fête des Mères a permis de recueillir près de 400 €.
- La vente de bouquets de fleurs réalisés par la section horticulture d'Apprentis d'Auteuil a généré 600 € de chiffre d'affaires.

Juin

- Une équipe de 12 salariés de Gras Savoye a rencontré **la section sportive de football de l'établissement Saint-Jean à Sannois**, avant la pause de l'été. Les jeunes de 14 à 17 ans sont restés motivés, mais Gras Savoye a gagné le match ! Ce moment de partage, suivi d'un goûter, était également l'occasion de doter la section Football d'une planche à rebonds, un élément qui manquait à l'équipement des jeunes d'Apprentis d'Auteuil pour s'entraîner.

Juillet

- Le 4 juillet dernier, 24 collaborateurs de Gras Savoye Grand Sud-Ouest se sont rendus à l'espace "**Diapason**" à Bordeaux, mitoyen de la crèche " les Petites Pousses du Lac ", qui assure un accompagnement socio-professionnel auprès des femmes isolées, avec au moins un enfant de moins de 6 ans à charge. Caroline Boidron, Apprentis d'Auteuil, leur a présenté les équipes et le programme du dispositif " Diapason ". Nos collaborateurs ont pu visiter la crèche qui accueille jusqu'à 50 enfants et met en place des actions de soutien à la parentalité et d'insertion professionnelle en lien avec les espaces " Diapason ". La rencontre s'est conclue par un déjeuner avec les équipes d'Apprentis d'Auteuil et les mamans du programme " Diapason ".



Septembre

- Le tournoi de pétanque des salariés de Puteaux a donné lieu à un don de 5 € par participation au profit d'APEI Ouest 44, ce qui représente un don de 300 € pour l'association !

Octobre

- Le 12 octobre 2016, les équipes de la DRH Groupe ont mis leurs compétences à la disposition d'une classe de jeunes encadrés par Apprentis d'Auteuil pour une journée consacrée à la recherche de stage. Au programme : ateliers CV et simulation d'entretiens. Ce mécénat de compétences a permis de nouer des contacts plus étroits avec le Lycée Professionnel de Saint Jean de Sannois.

Novembre

- A l'occasion de la Semaine du Handicap, du 14 au 20 novembre 2016, une opération de marche a été organisée. L'objectif individuel : faire 7 000 pas par jour pendant cette semaine, arrondi à 50 000 pas. Plus de 270 marcheurs se sont mobilisés, 8 sites Gras Savoye ont été représentés. Gras Savoye a fait un don de 5 € par marcheur et chaque collaborateur, qui le souhaitait, a pu également contribuer.

Au compteur à la fin de la semaine : 13 831 717 pas en faveur de l'emploi des personnes en situation de handicap et 2 000 € directement collectés au profit d'APEI Ouest 44.

Décembre

- Le 7 décembre : Marché de Noël au profit des deux associations soutenues en 2016, avec vente de peluches, de textiles de cuisine et de gâteaux.

Le chiffre d'affaires a dépassé 800 €.

- Pour poursuivre leur action de juillet, les collaborateurs de Gras Savoye Grand Sud-Ouest se sont mobilisés pour la crèche “ les Petites Pousses du Lac ”. L'équipe a collecté des cadeaux qui ont été remis aux bénéficiaires lors d'une rencontre petit-déjeuner le 16 décembre. Une soirée Cinéma a également été organisée conjointement avec les Apprentis d'Auteuil.

Gras Savoye a organisé une collecte de vêtements professionnels dans le cadre d'un partenariat avec l'association “ La Cravate solidaire ”. Entre le 8 décembre 2016 et le 6 janvier 2017, chacun pouvait déposer accessoires, chaussures, tailleurs, costumes en bon état. L'association se charge ensuite de les trier et de les remettre aux personnes en situation d'insertion professionnelle, tout en leur donnant des conseils pour réussir leur entretien d'embauche.

Cette opération a permis de recueillir 73 kilos de vêtements et a généré un don de 1 000 € pour “ La Cravate solidaire ”.

Démarche Bien-Être au travail

Gras Savoye a initié dès 2009 une démarche Bien- Être au travail à l'issue d'une enquête nationale menée sur la prévention du stress. Elle est structurée autour de comités locaux implantés dans toute la France (50 membres au sein des 10 Comités). S'y ajoute un réseau de 35 collaborateurs “ sentinelles ”, dont le rôle est d'identifier des situations de mal-être ou des situations personnelles difficiles afin d'apporter leur soutien.

Comme le réseau qui la relaie, la démarche Bien-Être au travail chez Gras Savoye s'articule autour de deux axes : la prévention primaire en premier lieu, c'est-à-dire la mise en place d'actions qui visent à éliminer ou réduire significativement les causes à l'origine des risques psychosociaux, puis la mise en œuvre d'actions de convivialité. En créant du lien et de l'écoute, ces comités permettent aux salariés de mieux travailler ensemble. De nombreuses actions sont menées dans ce cadre dans tous les établissements de Gras Savoye.

Par exemple, des ateliers de détente sont régulièrement proposés aux salariés (massage amma assis, sophrologie, ateliers de diététique, méditation de pleine conscience, yoga, pilâtes...). En 2016, l'accent a été mis sur des découvertes culturelles, avec des conférences d'une heure en rapport avec des expositions de peinture, et des ateliers de découverte de produits nobles comme le chocolat, le thé ou le café. Les collaborateurs sont également conviés à se rassembler pour des participations collectives à des événements sportifs (courses à pied, concours de pétanque...), avec le mécénat de Gras Savoye. Des espaces de convivialité sont également aménagés au sein des établissements.

Entreprises & santé

Gras Savoye est aussi membre actif et participe à la gouvernance d'Entreprises & Santé, une association Loi 1901 ayant pour vocation d'aider les entreprises à définir leur politique de santé et d'accompagner leurs filiales en Afrique dans leur mise en oeuvre. Aucune discrimination ni stigmatisation ne doit s'exercer à l'encontre des travailleurs, notamment des personnes à la recherche d'un emploi, en raison de leur état de santé.

Les programmes d'Entreprises & Santé informent et sensibilisent les employés et leur famille, voire les prestataires et les communautés environnantes, sur le VIH-Sida, le paludisme et toutes autres maladies chroniques et doivent favoriser leur accès à des services de dépistage et de prise en charge, en toute confidentialité.

Service de Santé au travail

Le siège social qui compte 1 000 salariés bénéficie de la présence d'un service médical in situ. Une infirmière, titulaire du DIUST est présente toute la semaine et un Médecin du Travail est à la disposition des salariés à raison de 3 vacations par semaine (3 demi-journées).

Enfin, Gras Savoye s'efforce d'assurer la sécurité de ses collaborateurs, quel que soit leur lieu de travail, et diffuse des consignes régulières pour les informer des risques et définir les procédures à respecter notamment en cas de situations politiques instables, d'activités criminelles ou de problèmes sanitaires.

4/ Reporting 2016

Réduction de déchets

Gras Savoye s'est engagé dans une politique de réduction des déchets, papier, encre, recyclage quand cela est possible. Le suivi du volume de déchets permet de mesurer l'impact des actions de réduction mises en place.

Le tableau ci-dessous illustre les résultats enregistrés pour le siège social, principal site de l'entreprise, pour la période 2014/2016 :

Déchets réglementés			
Type	2014	2015	2016
DEEE	0	0	0
Déchets de maintenance	347 kg	60 kg	720 kg
Piles et accumulateurs	50 kg	20 kg	80 kg
Tubes fluorescents	150 kg	60 kg	504 kg
Total	547 kg	140 kg	1 304 kg
Déchets non réglementés			
Type	2014	2015	2016
Déchets industriels banals	3 420 kg	0	0
Papier et cartons	29 020 kg	23 000 kg	24 664 kg
Déchets alimentaires	27 940 kg	26 742 kg	10 992 kg
Déchets bureau	45 990 kg	51 750 kg	49 880 kg
Total	106 370 kg	101 492 kg	85 536 kg

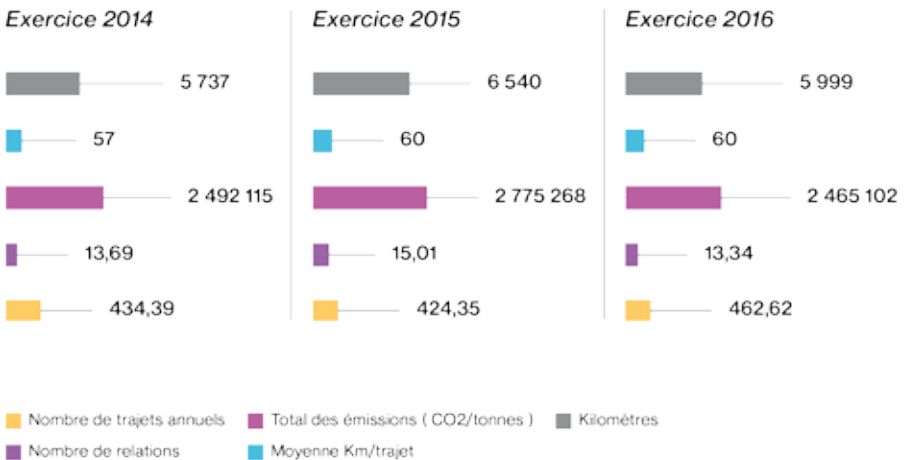
La politique menée depuis 2014 entraîne une baisse de - 15 956 kilos de déchets non réglementés entre 2015 et 2016, soit - 15,7 % en un an.

Impact des déplacements professionnels

Gras Savoye est une entreprise responsable en matière d'environnement. Elle agit notamment pour limiter l'impact des déplacements professionnels.

L'activité de Gras Savoye entraîne de nombreux déplacements en France et à l'étranger. Afin de limiter l'impact de ces déplacements sur l'environnement, l'entreprise suit le bilan de ses émissions carbone et privilégie les déplacements en train.

BILAN DES ÉMISSIONS CARBONE LIÉES AUX PRINCIPALES RELATIONS FERROVIAIRES



Bilan des émissions carbone liées aux principales relations ferroviaires

Le nombre de trajets et de kilomètres parcourus a baissé respectivement de 8,3 % et 11,2 %, ce qui représente une baisse des rejets de CO2 de 11,1 % .

Réduction des émissions carbone liées aux véhicules de la flotte automobile

Parmi les actions possibles visant à réduire ses émissions de gaz à effet de serre, Gras Savoye travaille à la modification de sa flotte automobile.

Le renouvellement des véhicules de fonction se fait sur la base d'un catalogue de véhicules sélectionnés en fonction de leur niveau d'émissions carbone.

Cela se traduit dans le tableau ci-dessous par une augmentation du nombre et de la part des véhicules de classe A (soit <100g de CO2/km), sur la base de la classification de l'Agence française de l'environnement et de la maîtrise de l'énergie (ADEME). Aujourd'hui près de 98 % appartiennent aux trois premières catégories.

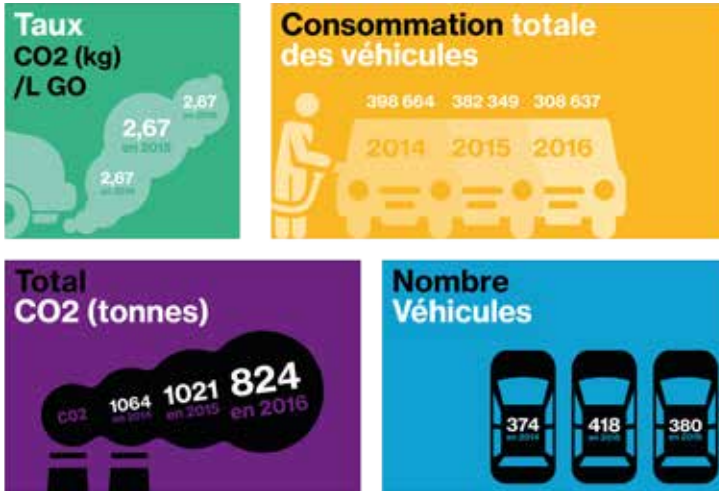
Classe	EMISSION DE CO2	2014		2015		2016		Ecart 2015/2016
		Nombre	%	Nombre	%	Nombre	%	
A	<100	77	21 %	154	37 %	214	56 %	38 %
B	101 - 120	164	44 %	172	41 %	125	33 %	-27 %
C	121 - 140	92	25 %	62	15 %	32	8 %	-48 %
D	141 - 160	25	7 %	18	4 %	5	1 %	-72 %
E	161 - 200	14	4 %	10	2 %	2	1 %	-80 %
F	201 - 250	1	0 %	1	0 %	1	0 %	0 %
G	>250	1	0 %	1	0 %	1	0 %	0 %
Total général		374		418		380		

De même, 96 % des véhicules sont éligibles à la pastille Crit'Air 2 et 4 % à la pastille Crit'Air 1, permettant ainsi aux véhicules de la flotte automobile de Gras Savoye de circuler même durant les épisodes les plus sévères de pollution que nous avons eu à connaître.

Classe Pastille Crit Air	% sur le parc
1	4 %
2	96 %
3	0 %
4	0 %
5	0 %



Les efforts menés depuis 2013 sur la composition du parc se traduisent par une réduction significative de carburant et des rejets de CO2 (-23 % sur 2 ans), dont Gras Savoye se félicite.



Priorité à la diffusion et à la gestion électronique des documents dans l'entreprise

Les informations sont diffusées en priorité en version électronique dans l'entreprise, ce qui diminue la consommation de papier et d'encre, ainsi que l'empreinte environnementale de Gras Savoye par rapport à une expédition physique.

Certification du processus de dématérialisation et d'archivage électronique

Dans ses échanges avec ses clients et ses partenaires, Gras Savoye opère depuis 2014 une dématérialisation des flux de ses clients assurés. L'objectif est de fluidifier les échanges, d'assurer la conservation électronique des dossiers clients tout en diminuant l'impact sur l'environnement de ces échanges de documents.

Pour poursuivre son champ d'innovation, tout en préservant la sécurité des données, Gras Savoye a choisi d'assurer la pleine conformité et la maîtrise de ses traitements, et fait auditer l'ensemble de la chaîne de dématérialisation et d'archivage électronique.

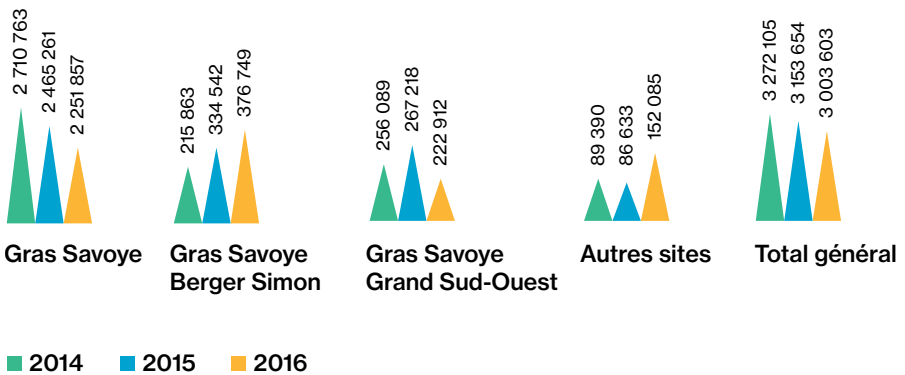
A travers cette certification, Gras Savoye cherche à assurer l'intégrité, la pérennité, la traçabilité et la sécurité des données afin d'inciter ses partenaires à recourir de moins en moins au papier.

Gestion du parc immobilier

Depuis 2012 et le choix du nouveau siège social, de nombreuses dispositions sont mises en œuvre pour minimiser les impacts environnementaux, notamment en termes de consommation énergétique, d'eau et de traitement des déchets sur l'ensemble des sites d'exploitation de Gras Savoye. Il est ainsi fait appel aux techniques les plus innovantes et les bonnes pratiques sont mises en œuvre dans le cadre de plans d'actions, mis à jour chaque année.

La poursuite de l'optimisation des postes de CVC et d'éclairage, avec un pilotage actif des plages de fonctionnement des équipements, l'installation de technologies performantes (LED, détecteurs de présence, sondes CO2...), ainsi que l'adoption d'une stratégie de refroidissement du bâtiment en utilisant la différence de température entre l'air extérieur et l'air intérieur (free cooling) pour le siège social, sont autant de techniques performantes au service d'une maîtrise raisonnée de l'empreinte environnementale de Gras Savoye.

Globalement, la maîtrise de la consommation électrique des sites de Gras Savoye a fait l'objet d'actions continues depuis plusieurs années, pour une réduction de 9 % entre 2014 et 2016 :





Contacts :

Pierre Lederer

Responsable RSE

pierre.lederer@grassavoie.com

Tel. : +33 (0)1 41 43 52 72

Céline Meslier

Responsable de la Communication

celine.meslier@grassavoie.com

Tel. : +33 (0)1 41 43 55 02

A propos du Groupe Willis Towers Watson

Willis Towers Watson (NASDAQ : WLTW) est une entreprise internationale de conseil, de courtage et de solutions logicielles qui accompagne ses clients à travers le monde afin de transformer le risque en opportunité de croissance.

Willis Towers Watson compte 40 000 salariés présents dans plus de 140 pays. Nous concevons et fournissons des solutions qui gèrent le risque, accompagnent les talents et optimisent les profits afin de protéger et de renforcer les organisations et les personnes. Notre vision, unique sur le marché, nous permet d'identifier les enjeux clés au croisement entre talents, actifs et idées : la formule qui stimule la performance de l'entreprise. Ensemble, nous libérons les potentiels. Pour en savoir plus : www.willistowerswatson.com

GRAS SAVOYE, Société de courtage d'assurance et de réassurance
Siège Social : Immeuble Quai 33, 33/34 quai de Dion-Bouton, CS 70001, 92814 Puteaux Cedex. Tél : 01 41 43 50 00. Télécopie : 01 41 43 55 55.
<http://www.grasavoie.com>. Société par actions simplifiée au capital de 1 432 600 euros. 311 248 637 RCS Nanterre.
N° FR 61 311 248 637: Intermédiaire immatriculé à l'ORIAS sous le n° 07 001 707 (<http://www.orias.fr>).
Gras Savoye est soumis au contrôle de l'ACPR (Autorité de Contrôle Prudentiel et de Résolution) 61 rue Talbott 75436 Paris Cedex 9.
© Gettyimages.com ; Thinkstockphotos.com. Gras Savoye Willis Towers Watson. Tous droits réservés.

19/04/17

willistowerswatson.com



GRAS SAVOYE

Willis Towers Watson 